

Programmation colloque

Journée 1

Mardi 27 mai

8 h - 9 h

Accueil et mot de la ministre responsable du Sport, du Loisir et du Plein air, Isabelle Charest

9 h - 9 h 45

Panel d'ouverture : Daniel Jean (OPHQ), Sonia Vaillancourt (CQL), Steeve Ager (Réseau des URLS) et Éric Beauchemin (ACQ)

Bloc ateliers 1 - 10 h à 11 h 30

Salle 1

10 h - 11 h 30

Béatrice Lavigne et Anaïs Brun (CQL)

Comment rendre vos organisations plus accessibles et inclusives

Salle 2

10 h - 10 h 45

Marie-Michèle Duquette et Camile Fournier (AQLPH)

Plein air à l'AQLPH

Salle 3

10 h - 10 h 45

Tommy Chevette (UQAC)

La collaboration pour la formation des futurs professionnels

10 h 45 - 11 h 30

Bruno Lequenne (Bruno Vélo)

Collaboration entre une ville, OBNL et une entreprise privée afin d'offrir des activités inclusives

10 h 45 - 11 h 30

ARLPH Saguenay-Lac-Saint-Jean et étudiants en TES

Guide d'animation sur les violences à caractère sexuel auprès des personnes vivant avec un handicap

11 h 30 h - 16 h 30

Salon des exposants

11 h 30 - 13 h 30

Dîner

Bloc ateliers 2 - 13 h 30 à 14 h 45

Salle 1

13 h 30 - 14 h 05

Joanie Bédard (Laboratoire vivant Adaptavie)

À chacun son sommet et ensemble pour y arriver - une histoire de recherche en paraescalade

Salle 2

13 h 30 - 14 h 45

Nathalie Roy (Kéroul)

Partenaire de découvertes accessibles

Salle 3

13 h 30 - 14 h 45

Émilie Morin et Vincent Vanier (ARLPH Laurentides)

De l'inclusion pour Circonflexe dans les Laurentides

14 h 10 - 14 h 45

Roxanne Périnet-Lacroix (Laboratoire vivant Adaptavie)

Des collaborations fructueuses et un engagement enrichissant

Bloc ateliers 3 - 15 h à 16 h 30

Salle 1

15 h - 16 h 30

Véronic Larochelle (Le Trident)

L'accessibilité universelle au Trident

Salle 2

15 h - 16 h 30

Alexis Boulenger (ARLPH Chaudière-Appalaches)

Développement du ski adapté

Salle 3

15 h - 16 h 30

Geneviève Bergeron (AQLPH)

Collaboration et accessibilité:
L'engagement de l'AQLPH

Programmation colloque

Journée 2

Mercredi 28 mai

8 h - 9 h

Accueil

Bloc ateliers 4 - 9 h à 10 h 30

Salle 1

9 h - 10 h 30

Bérangère Naudé et Marie Malouin (CIRIS et ARLPH Capitale-Nationale)

L'accompagnement au loisir autonome en plein air pour les personnes ayant des incapacités

Salle 2

9 h - 10 h 30

Valérie Jessica Laporte

Des collaborations adaptées et gagnantes

Salle 3

9 h - 10 h 30

Stéphane Malenfant et Sophie Provencher (Tessier Récréo-Parc)

Le design accessible et inclusif des parcs et espaces verts

Bloc ateliers 5 - 11 h à 12 h 30

Salle 1

11 h - 12 h 30

Jacques Laberge et Stéphanie Gamache (ARLPH Capitale-Nationale)

Loisir, inclusion et accessibilité de l'environnement

Salle 2

11 h - 11 h 45

Alexandra Gilbert et Geneviève Bergeron (AQLPH)

Démarche collaborative pour une transition réussie de l'école vers la vie estivale

Salle 3

11 h - 12 h 30

Nadia Fredette (Conseil Sport Loisir de l'Estrie)

Projet interdisciplinaire de création du guide de développement d'accès bleu

11 h 45 - 12 h 30

Éric Beauchemin et Anne-Frédérique Morin (ACQ)

Des camps plus inclusifs grâce à l'Association des camps du Québec!

12 h 30 - 13 h 30

Dîner

13 h 30 - 15 h

Conférence de clôture

Survivre ou s'adapter: L'histoire inspirante de Jimmy Pelletier

Programmation forum culturel

Jeudi 29 mai

8 h - 9 h

Accueil

9 h - 9 h 30

Mot de bienvenue et déroulement de la journée

Ateliers - 9 h 30 à 11 h

Salle 1

9 h 30 à 11 h

Groupe d'échanges sur la
représentation et la
participation

Salle 2

9 h 30 à 11 h

Groupe d'échanges sur la
formation et les outils

11 h 15 - 12 h 15 Panel Festival et grands événements

12 h 15 - 13 h 15

Dîner et prestation artistique

Ateliers - 13 h 15 à 14 h 45

Salle 1

13 h 15 à 14 h 45

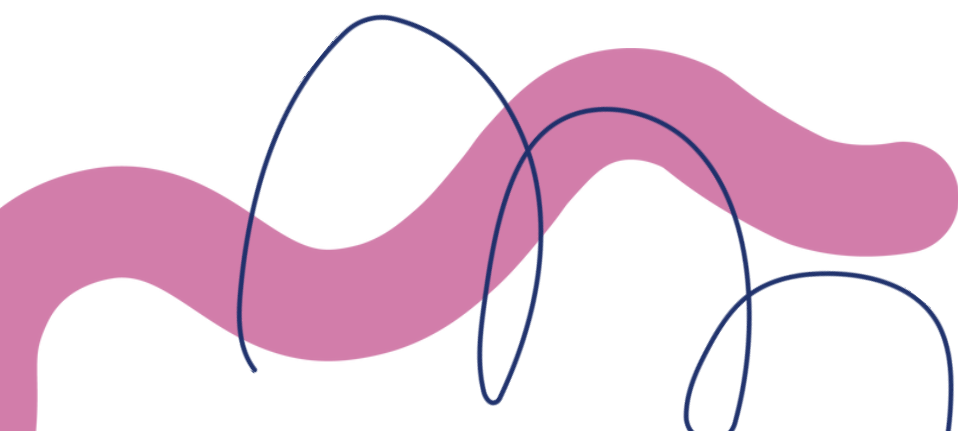
Groupe d'échanges sur la
diffusion

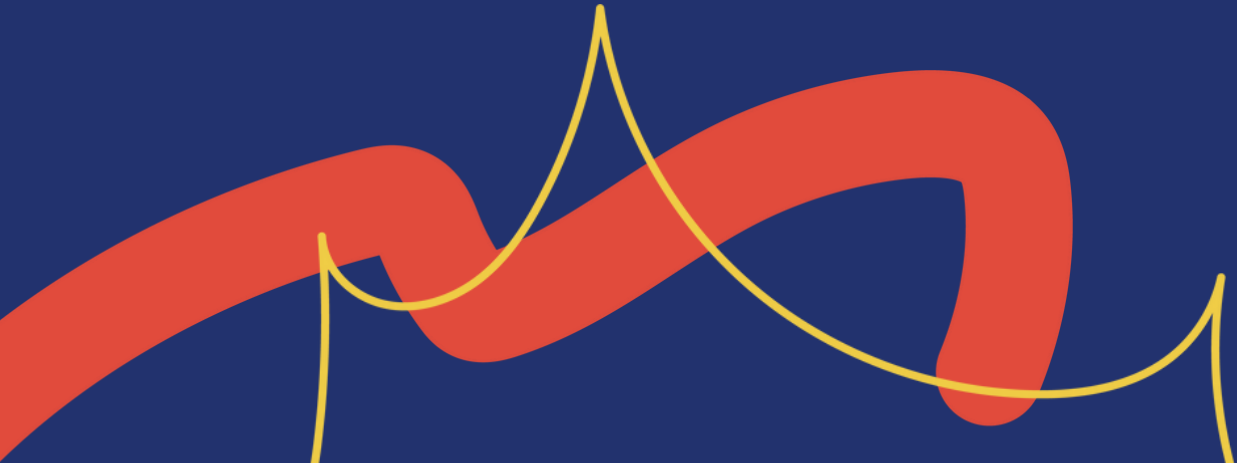
Salle 2

13 h 15 à 14 h 45

Groupe d'échanges sur le
financement

15 h - 16 h Panel de clôture





Ensemble
POUR
LE LOISIR DE
RAY*NNER

