

Banque de questions

Collaboration école-camp pour l'intégration
des jeunes à besoins particuliers



 **AQLPH**



Association des
camps du Québec



La Fédération
des centres de services
scolaires du Québec

Collaboration école-camp pour l'intégration des jeunes à besoins particuliers

Cette banque de questions a été développée par l'Association québécoise pour le loisir des personnes handicapées (AQLPH), en collaboration avec la Fédération des centres de services scolaires du Québec (FCSSQ) et l'Association des camps du Québec (ACQ), afin de soutenir les gestionnaires de camps dans la transmission d'informations nécessaires concernant les jeunes à besoins particuliers.



Crédit photo : Centre Notre-Dame-de-Fatima



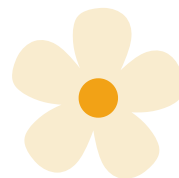
Ces informations visent à favoriser une intégration harmonieuse et sécuritaire des jeunes à besoins particuliers dans les camps. Les informations recueillies auprès des milieux scolaires permettent aux équipes des camps de mieux comprendre le niveau d'autonomie du jeune ainsi que le type de soutien ou d'accompagnement pouvant être requis dans différentes situations de la vie quotidienne en camp. Les questions ont été élaborées de manière à respecter les exigences liées à la protection des renseignements personnels (Loi 25), en privilégiant la transmission d'informations fonctionnelles nécessaires à l'encadrement du jeune.

Les questions sont regroupées en cinq domaines de développement – social, physique et moteur, communicationnel et affectif, cognitif et comportemental – afin d'obtenir un portrait global et nuancé des besoins observés à l'école. Les réponses devraient idéalement être formulées en tenant compte des comportements et des besoins du jeune lors des périodes de transition de classe, de récréation, d'éducation physique et de service de garde, soit des contextes qui s'apparentent davantage à la réalité du camp de jour. Pour chaque énoncé, une échelle de fréquence ou d'intensité est proposée afin de faciliter une réponse simple, cohérente et comparable.

Cette banque de questions permet l'élaboration, par le camp de jour, d'un questionnaire adapté aux besoins de l'enfant. Ce questionnaire ne peut être transmis aux directions d'école sans l'autorisation du parent ou du tuteur. Il vise à faciliter le partage d'informations nécessaires afin de mieux préparer l'accueil du jeune au camp et d'adapter, au besoin, l'encadrement et les stratégies d'accompagnement.

Pour approfondir la démarche de collaboration entre les milieux scolaires, les familles et les camps, il est possible de consulter le [Guide pour soutenir la démarche de transition de l'école vers la vie estivale \(TÉVE\)](#) développé par l'AQLPH, qui propose des repères et des outils complémentaires pour faciliter la préparation pour la période estivale.

Important: Le parent/tuteur doit donner son consentement afin de toujours autoriser le camp de jour à communiquer ces informations avec les personnes intervenantes.





Questionnaire



Catégorie 1 : Social

● Comment sont les interactions avec ses pairs?

- Au niveau de la durée : longues, moyennes, courtes, Inexistantes
- Au niveau de la difficulté : Facile, moyenne, difficile

● Est-il en mesure de résoudre adéquatement des conflits?

Choix de réponses :

- Facilement
- Avec de l'aide
- Difficilement même avec de l'aide
- Pas du tout

● Est-ce que le jeune s'adapte aux nouvelles personnes ?

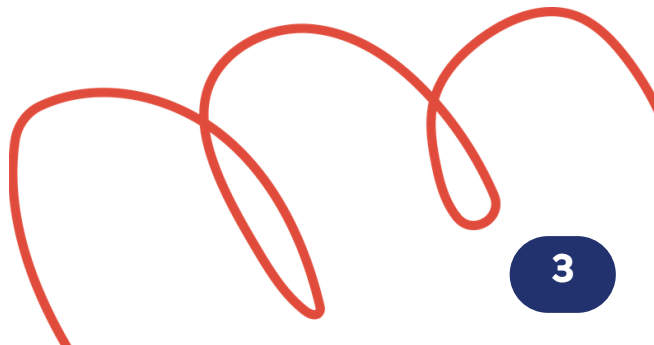
Choix de réponses :

- Facilement
- Avec de l'aide
- Difficilement même avec de l'aide
- Pas du tout

● Est-ce que le jeune s'adapte aux nouvelles activités ?

Choix de réponses :

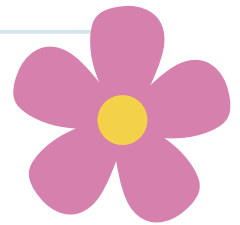
- Facilement
- Avec de l'aide
- Difficilement même avec de l'aide
- Pas du tout



● **Est-ce que le jeune s'adapte aux nouveaux environnements ?**

Choix de réponses :

- Facilement
- Avec de l'aide
- Difficilement même avec de l'aide
- Pas du tout



● **Est-il en mesure de participer adéquatement à des activités de groupe?**

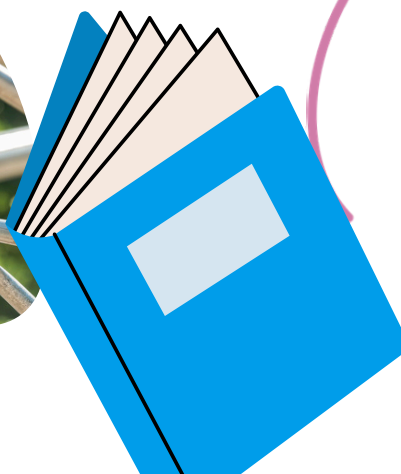
Choix de réponses :

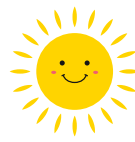
- Facilement
- Avec de l'aide
- Difficilement même avec de l'aide
- Pas du tout

● **Est-il en mesure d'interagir avec les adultes/l'autorité ?**

Choix de réponses :

- Facilement
- Avec de l'aide
- Difficilement même avec de l'aide
- Pas du tout





Catégorie 2 : Physique et moteur

● Est-ce que le jeune a besoin d'aide pour s'habiller ?

Choix de réponses :

- Jamais (0 %)
- Parfois (25 %)
- Souvent (50 %)
- Toujours (100 %)

● Est-ce que le jeune a besoin d'aide pour se déplacer ?

Choix de réponses :

- Jamais (0 %)
- Parfois (25 %)
- Souvent (50 %)
- Toujours (100 %)

● Est-ce que le jeune a besoin d'aide pour ses soins d'hygiène personnelle?

Choix de réponses :

- Jamais (0 %)
- Parfois (25 %)
- Souvent (50 %)
- Toujours (100 %)

● Est-ce que le jeune a besoin d'aide pour se nourrir ?

Choix de réponses :

- Jamais (0 %)
- Parfois (25 %)
- Souvent (50 %)
- Toujours (100 %)



● **Est-il en mesure de réaliser des activités exigeant une motricité globale?**

Choix de réponses :

- Facilement
- Avec de l'aide
- Difficilement même avec de l'aide
- Pas du tout

● **Présente-t-il des enjeux de fonctionnement au niveau :**

Case à cocher :

- Visuel
- Auditif
- Langagier

Si oui, faire une description sommaire des enjeux.



Catégorie 3 : Communicationnel et affectif

● **Est-ce que le jeune est en mesure d'exprimer ses besoins?**

Choix de réponses :

- Facilement
- Avec de l'aide
- Difficilement même avec de l'aide
- Pas du tout

Comment le fait-il (exemple: de façon verbale, non verbale, avec des pictogrammes, etc.)?

● **Est-ce que le jeune est en mesure de gérer adéquatement ses émotions?**

Choix de réponses :

- Facilement
- Avec de l'aide
- Difficilement même avec de l'aide
- Pas du tout

Donner des exemples de sa gestion des émotions :



Catégorie 4 : Cognitif

● Est-il en mesure de comprendre et suivre des consignes?

Choix de réponses :

- Facilement
- Avec de l'aide
- Difficilement même avec de l'aide
- Pas du tout

Catégorie 5 : Comportemental

● Est-ce que le jeune a des intérêts restreints? (Intérêts restreints : passions intenses et focalisées sur des sujets, objets ou thèmes particuliers)

Choix de réponses :

- Oui
- Non

Si oui, lesquels :



● Est-ce que le jeune est sujet à se désorganiser?

Choix de réponses :

- Oui
- Non

Si oui, quand, comment et pourquoi se manifestent ces comportements :

● Est-ce qu'il a conscience du danger?

Choix de réponses :

- Oui
- Pas toujours
- Non



-
- **Est-ce que le jeune peut avoir des gestes destructeurs envers des objets ou des personnes?**
-

Choix de réponses :

- Oui
- Non

Si oui, préciser lesquels :



-
- **Est-ce que le jeune fait des fugues?**
-

Choix de réponses :

- Oui
 - Non
-

-
- **Est-ce que le jeune a des comportements d'opposition, d'impulsivité?**
-

Choix de réponses :

- Oui
- Non

Si oui, préciser lesquels :

-
- **Est-ce que le jeune présente des tics (verbaux, moteurs) qui peuvent affecter son fonctionnement ou sa socialisation?**
-

Choix de réponses :

- Oui
- Non

Si oui, préciser lesquels :

Autres outils à transmettre aux camps

- Quels sont les outils déjà utilisés par le jeune qui donne de bons résultats (time timer, pictogrammes, animaux lestés, tangle, coquilles acoustiques, etc.)?
- Quels sont les meilleurs moyens pour l'encourager, le motiver, le soutenir à des moments précis?

